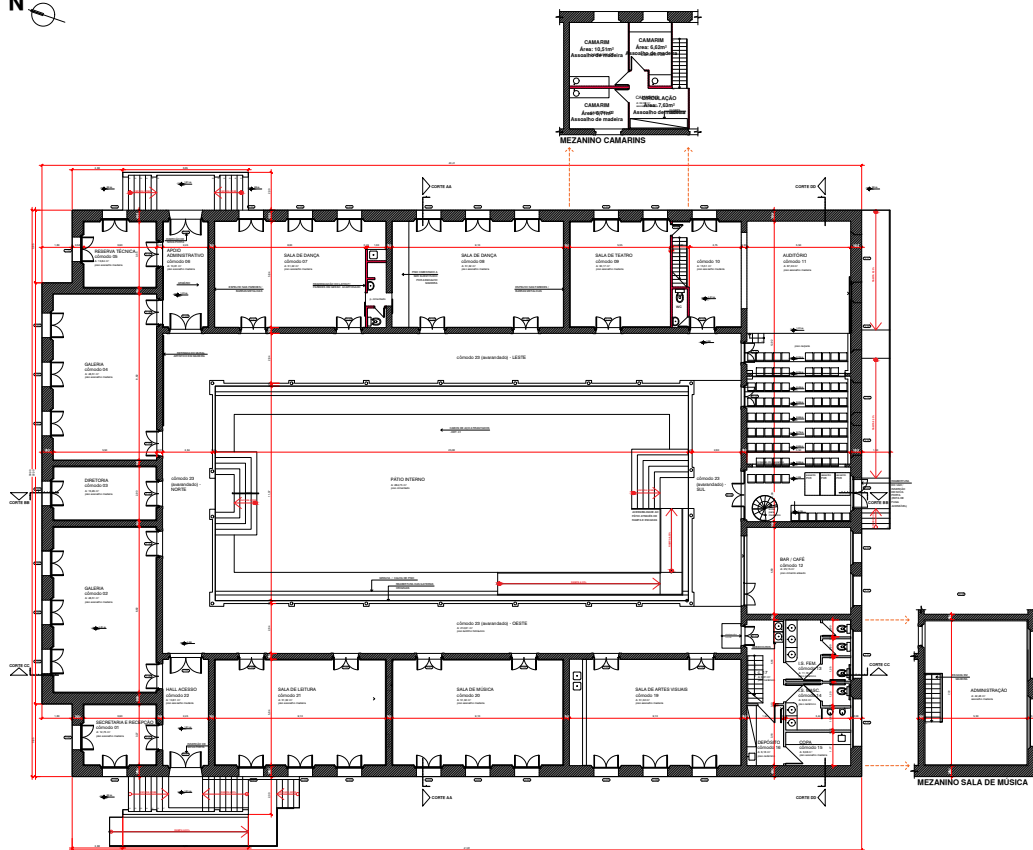




QUADRO DE ÁREA	e-DOC E1C297AE
pavimento térreo	Proc 288836/2022-e
pavimento superior (mezaninos)	98,04 m <sup>2</sup>
área total	1460,04 m <sup>2</sup>

**PROJETO ARQUITETÔNICO**  
**Casa da Cultura Dide Brandão**  
Avenida Hercílio Luz, Praga Arno Bauer, Centro, Itajaí - RS 9302-400

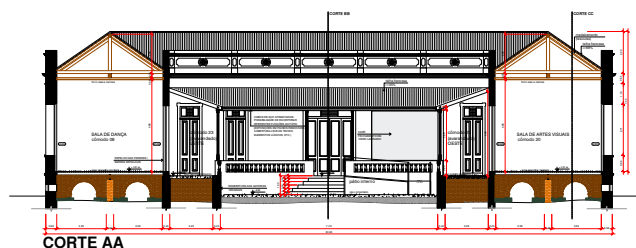
<b>PROJETISTA</b> Normão Pedro Weber Supervisor de Projetos	<b>PROJETO</b> Arq. João de Barros Arquiteto - RBR 1.241.427/RS
	<b>IMPLANTAÇÃO</b> DATA: dezembro/2022 ESCALA: 1:250 FOLHA: 01/00



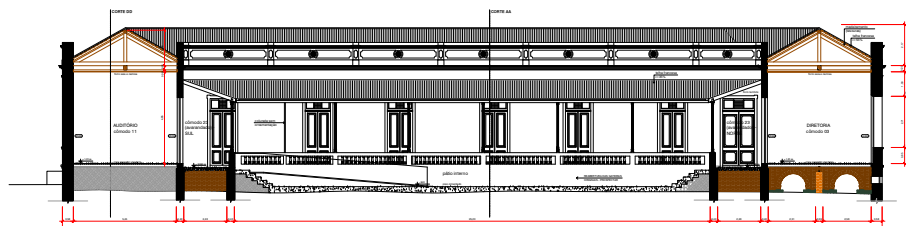
PLANTA BAIXA



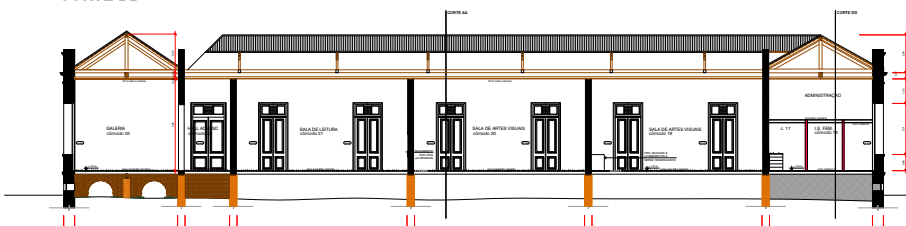
PROJETO ARQUITETÔNICO			
Casa da Cultura Dide Brandão			
Avenida Herólio Luz, Praga Arno Bauer, Centro, Itajaí - RS 302-400			
PROJETISTA	PROJETO	FEITO	
Normando Pedro Weber Supervisor de Projetos	Arq. João de Barros Arquiteto - CRARJ 1401		
TÍTULO		PLANTA BAIXA	FOLHA
			-
DATA	ESCALA	PROJETO	FEITO
DEZEMBRO/2022	1:100		
DESENHO	REVISÃO	APROVADO	
			A/01



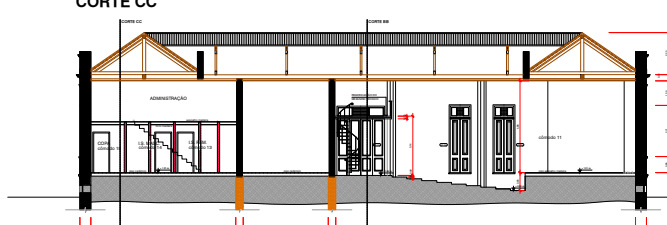
CORTE AA



CORTE BB

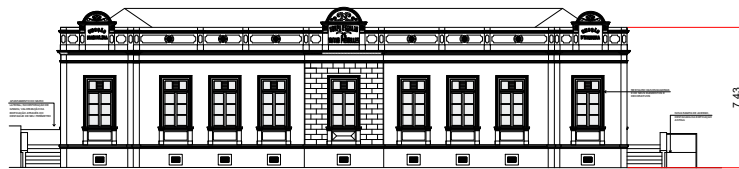


CORTE CC

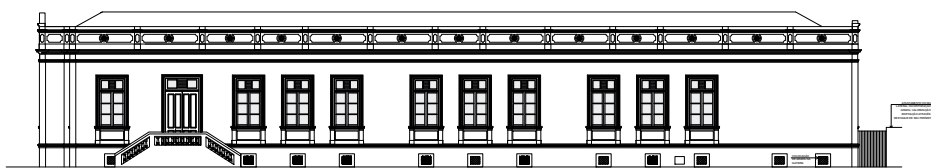


CORTE DD

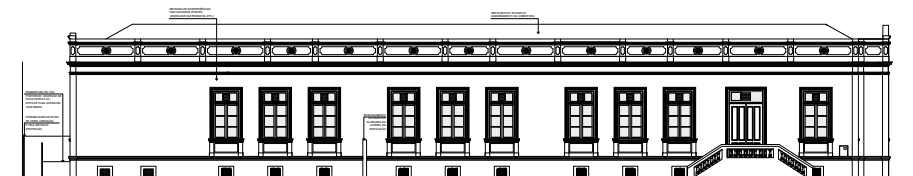
PROJETO ARQUITETÔNICO			
Casa da Cultura Dide Brandão			
Avenida Herólio Luz, Praga Arno Bauer, Centro, Itajaí - RS 302-400			
PROJETISTA	PROJETO	FECHA	
Normão Pedro Weber Superintendente de Projetos	Arq. João de Barros Arquiteto - RBR 1.041.000/000	01/12/2022	
CORTES		FOLHA	
CORTES		-	
DATA	ESCALA	PROJETO	REVISÃO
01/12/2022	1:100	01	A/02
FUNDAÇÃO CULTURAL DE ITAJAÍ			



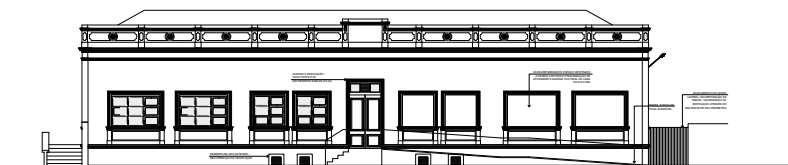
FACHADA NORTE



FACHADA OESTE



FACHADA LESTE



FACHADA SUL

QUADRO DE ESQUADRIAS

JANELAS						JANELAS						JANELAS						PORTAS						PORTAS					
ótimo	tem	dimensão	material	abertura	tela	ótimo	tem	dimensão	material	abertura	tela	ótimo	tem	dimensão	material	abertura	tela	ótimo	tem	dimensão	material	abertura	tela	ótimo	tem	dimensão	material	abertura	tela
21	abrir	150 x 220	madeira/vidro	CS	bandeira fixa	215	abrir	150 x 220	madeira/vidro	CS	bandeira fixa	220	abrir	150 x 220	madeira/vidro	CS	bandeira fixa	P1	abrir	180 x 350	madeira/vidro	CS	bandeira fixa	P15	abrir	131 x 305	madeira/vidro	CS	bandeira fixa
22	abrir	151 x 220	madeira/vidro	CS	bandeira fixa	216	abrir	151 x 220	madeira/vidro	CS	bandeira fixa	221	abrir	151 x 220	madeira/vidro	CS	bandeira fixa	P2	abrir	180 x 350	madeira/vidro	CS	bandeira fixa	P16	abrir	131 x 305	madeira/vidro	CS	bandeira fixa
23	abrir	151 x 220	madeira/vidro	CS	bandeira fixa	217	abrir	151 x 220	madeira/vidro	CS	bandeira fixa	222	abrir	151 x 220	madeira/vidro	CS	bandeira fixa	P3	abrir	180 x 350	madeira/vidro	CS	bandeira fixa	P17	abrir	131 x 305	madeira/vidro	CS	bandeira fixa
24	abrir	151 x 220	madeira/vidro	CS	bandeira fixa	218	abrir	151 x 220	madeira/vidro	CS	bandeira fixa	223	abrir	151 x 220	madeira/vidro	CS	bandeira fixa	P4	abrir	180 x 350	madeira/vidro	CS	bandeira fixa	P18	abrir	131 x 305	madeira/vidro	CS	bandeira fixa
25	abrir	152 x 220	madeira/vidro	CS	bandeira fixa	219	abrir	152 x 220	madeira/vidro	CS	bandeira fixa	224	abrir	152 x 220	madeira/vidro	CS	bandeira fixa	P5	abrir	131 x 305	madeira/vidro	CS	bandeira fixa	P19	abrir	131 x 305	madeira/vidro	CS	bandeira fixa
26	abrir	151 x 220	madeira/vidro	CS	bandeira fixa	220	abrir	151 x 220	madeira/vidro	CS	bandeira fixa	225	abrir	151 x 220	madeira/vidro	CS	bandeira fixa	P6	abrir	131 x 305	madeira/vidro	CS	bandeira fixa	P20	abrir	131 x 305	madeira/vidro	CS	bandeira fixa
27	abrir	151 x 220	madeira/vidro	CS	bandeira fixa	221	abrir	151 x 220	madeira/vidro	CS	bandeira fixa	226	abrir	151 x 220	madeira/vidro	CS	bandeira fixa	P7	abrir	131 x 305	madeira/vidro	CS	bandeira fixa	P21	abrir	131 x 305	madeira/vidro	CS	bandeira fixa
28	abrir	151 x 220	madeira/vidro	CS	bandeira fixa	222	abrir	151 x 220	madeira/vidro	CS	bandeira fixa	227	abrir	151 x 220	madeira/vidro	CS	bandeira fixa	P8	abrir	131 x 305	madeira/vidro	CS	bandeira fixa	P22	abrir	131 x 305	madeira/vidro	CS	bandeira fixa
29	abrir	151 x 220	madeira/vidro	CS	bandeira fixa	223	abrir	151 x 220	madeira/vidro	CS	bandeira fixa	228	abrir	151 x 220	madeira/vidro	CS	bandeira fixa	P9	abrir	131 x 305	madeira/vidro	CS	bandeira fixa	P23	abrir	131 x 305	madeira/vidro	CS	bandeira fixa
210	abrir	150 x 220	madeira/vidro	CS	bandeira fixa	224	abrir	150 x 220	madeira/vidro	CS	bandeira fixa	229	abrir	150 x 220	madeira/vidro	CS	bandeira fixa	P10	abrir	131 x 305	madeira/vidro	CS	bandeira fixa	P24	abrir	131 x 305	madeira/vidro	CS	bandeira fixa
211	abrir	151 x 220	madeira/vidro	CS	bandeira fixa	225	abrir	151 x 220	madeira/vidro	CS	bandeira fixa	230	abrir	151 x 220	madeira/vidro	CS	bandeira fixa	P11	abrir	131 x 305	madeira/vidro	CS	bandeira fixa	P25	abrir	131 x 305	madeira/vidro	CS	bandeira fixa
212	abrir	151 x 220	madeira/vidro	CS	bandeira fixa	226	abrir	151 x 220	madeira/vidro	CS	bandeira fixa	231	abrir	151 x 220	madeira/vidro	CS	bandeira fixa	P12	abrir	131 x 305	madeira/vidro	CS	bandeira fixa	P26	abrir	131 x 305	madeira/vidro	CS	bandeira fixa
213	abrir	151 x 220	madeira/vidro	CS	bandeira fixa	227	abrir	151 x 220	madeira/vidro	CS	bandeira fixa	232	abrir	151 x 220	madeira/vidro	CS	bandeira fixa	P13	abrir	131 x 305	madeira/vidro	CS	bandeira fixa	P27	abrir	131 x 305	madeira/vidro	CS	bandeira fixa
214	abrir	151 x 220	madeira/vidro	CS	bandeira fixa	228	abrir	151 x 220	madeira/vidro	CS	bandeira fixa	233	abrir	151 x 220	madeira/vidro	CS	bandeira fixa	P14	abrir	131 x 305	madeira/vidro	CS	bandeira fixa	P28	abrir	131 x 305	madeira/vidro	CS	bandeira fixa

**PROJETO ARQUITETÔNICO**  
**Casa da Cultura Dide Brandão**  
Avenida Herólio Luz, Praga Arno Bauer, Centro, Itajaí - RS302-400

**PROJETO**  
Normão Pedro Weber  
Arquiteto de Paisagem

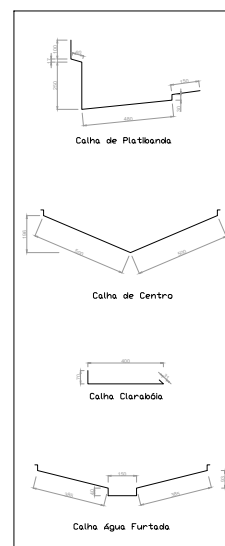
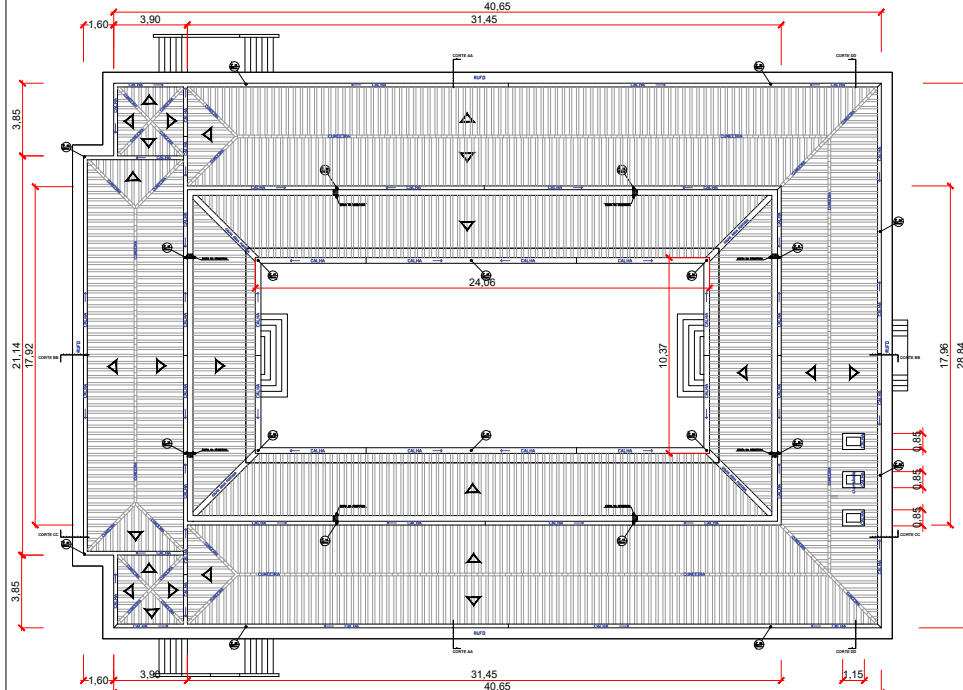
**FEITO**  
Arq João de Barros  
Arquiteto de Paisagem

**OUTROS**  
**FACHADAS E TABELA DE ESQUADRIAS**

**DATA**  
DEZEMBRO/2022

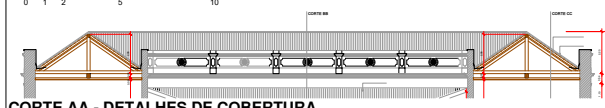
**ESCALA**  
1:100

**AVANÇO**  
A/03

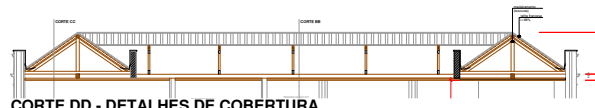


DETALHAMENTO DE CALHAS - 1:10

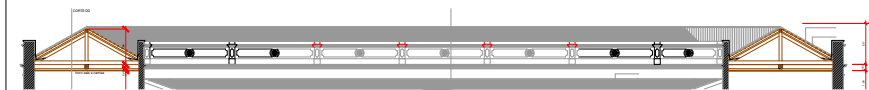
PLANTA DE COBERTURA



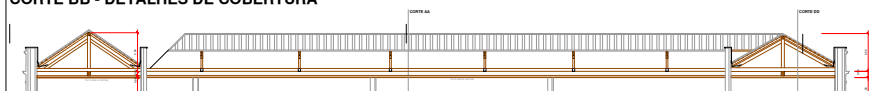
CORTE AA - DETALHES DE COBERTURA



CORTE DD - DETALHES DE COBERTURA



CORTE BB - DETALHES DE COBERTURA



CORTE CC - DETALHES DE COBERTURA

PROJETO ARQUITETÔNICO			
Casa da Cultura Dide Brandão			
Avenida Herólio Luz, Praga Arno Bauer, Centro, Itajaí - RS 302-400			
PROJETOS		FEITO	
Normando Pedro Weber Supervisor do Projeto		Arq. João de Barros Arquiteto Responsável	
OBJETO		FOLHA	
COBERTURA E CALHAS			
DATA	ESCALA	ASSINADO	APROVADO
DEZEMBRO/2022	1:100		
DESIGNO	PROJETO		
ITAJAÍ	RS		
		A/04	